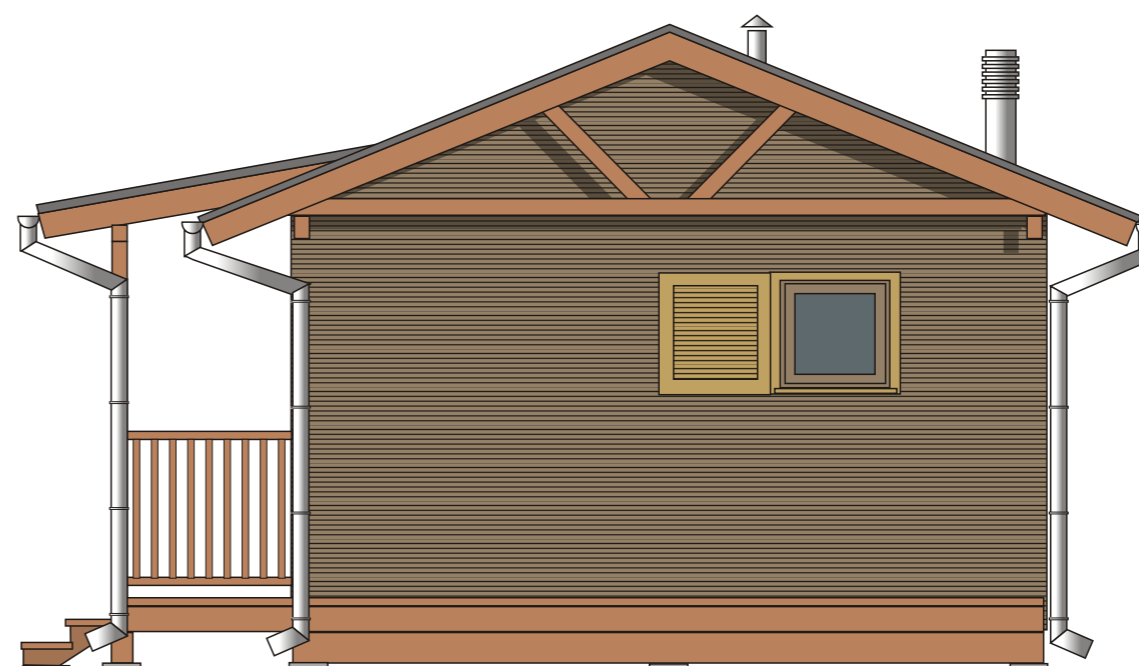


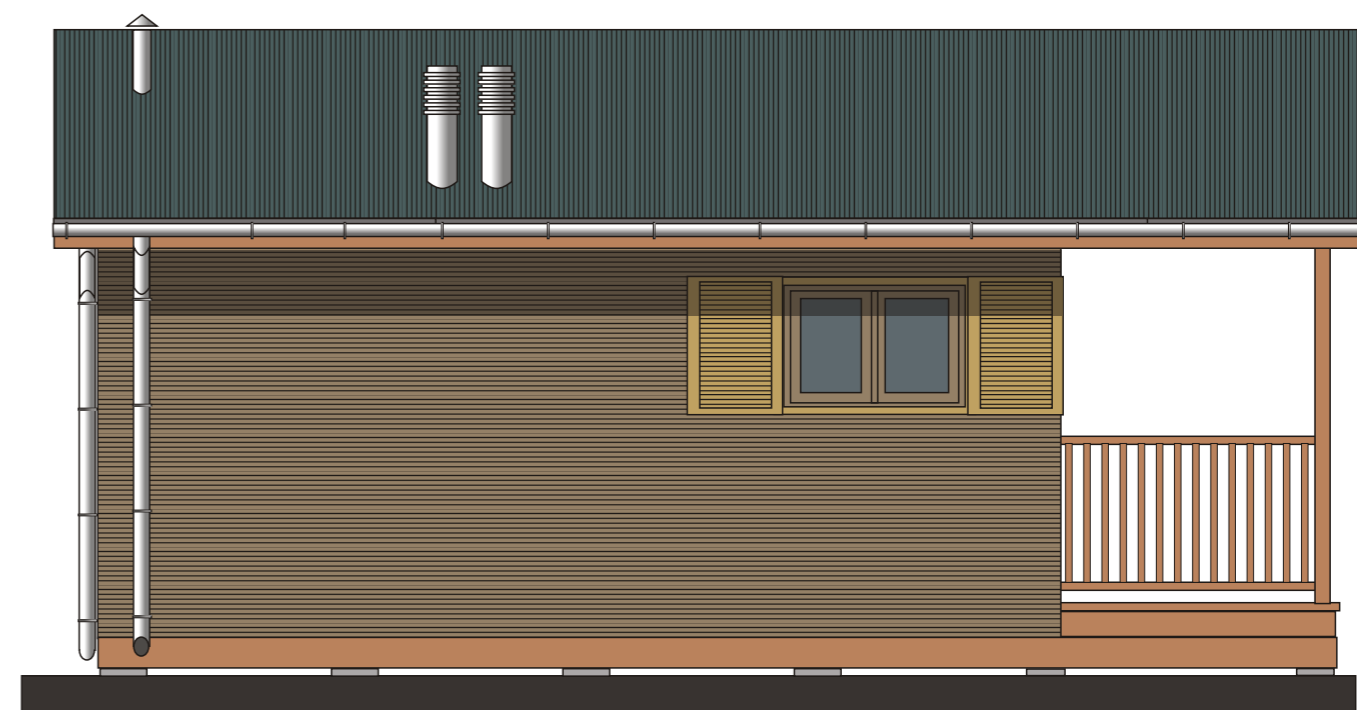
ELEWACJA ZACHODNIA



ELEWACJA WSCHODNIA



ELEWACJA POŁUDNIOWA



ELEWACJA PÓŁNOCNA

JEDNOSTKA PROJEKTOWA/ADRES:
 "KAŻMIERCZAK, SAMOLEWSKA
 ARCHITEKCI" S.C.
 64-100 LESZNO
 ul. Berwińskich 8/1
 telefon:
 65 520 20 47



INWESTOR/ADRES :
 AKADEMIA WYCHOWANIA
 FIZYCZNEGO we Wrocławiu
 Al. I. J. Paderewskiego 35
 51-612 Wrocław

PROJEKTANTKA:
 mgr inż. arch. L. Kaźmierczak-
 Ratajczak

UPR. NR 1349/89/Lo
 specjalność architektoniczna
 bez ograniczeń

TEMAT PROJEKTU :
 REMONT DOMKU LETNISKOWYCH
 NA TERENIE
 OŚRODKA DYDAKTYCZNO-
 SPORTOWEGO AWF we Wrocławiu
BUDYNEK NR 5

ADRES :
 Olejnica, gm. Przemęt
 ul. Leśna 2

NR EWIDENCYJNY DZIAŁEK : 600

PRZEDMIOT RYSUNKU :
ELEWACJE

NR RYS.
A2

SKALA
 1:50

DATA OPRACOWANIA : 02'2018

STR.NR