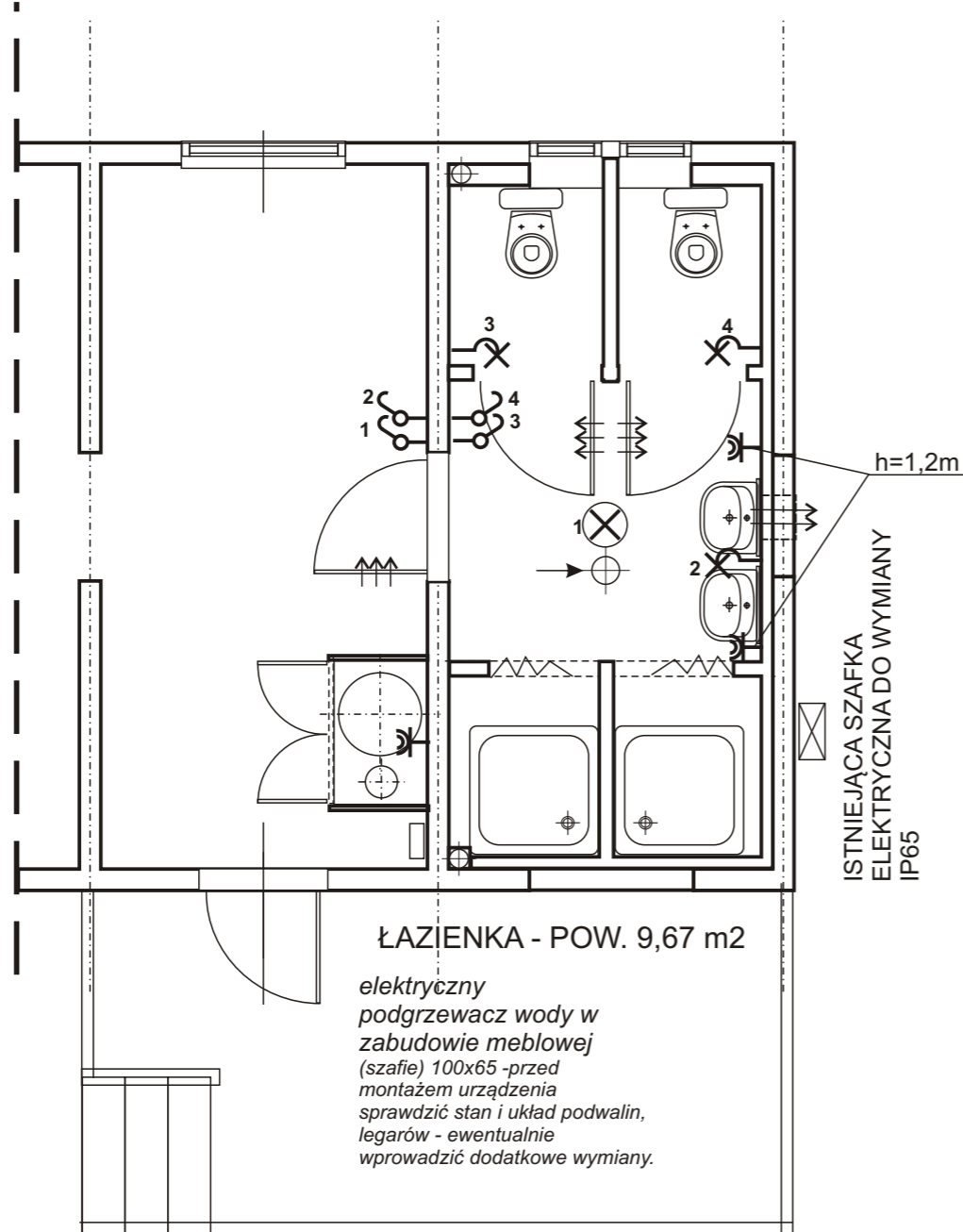
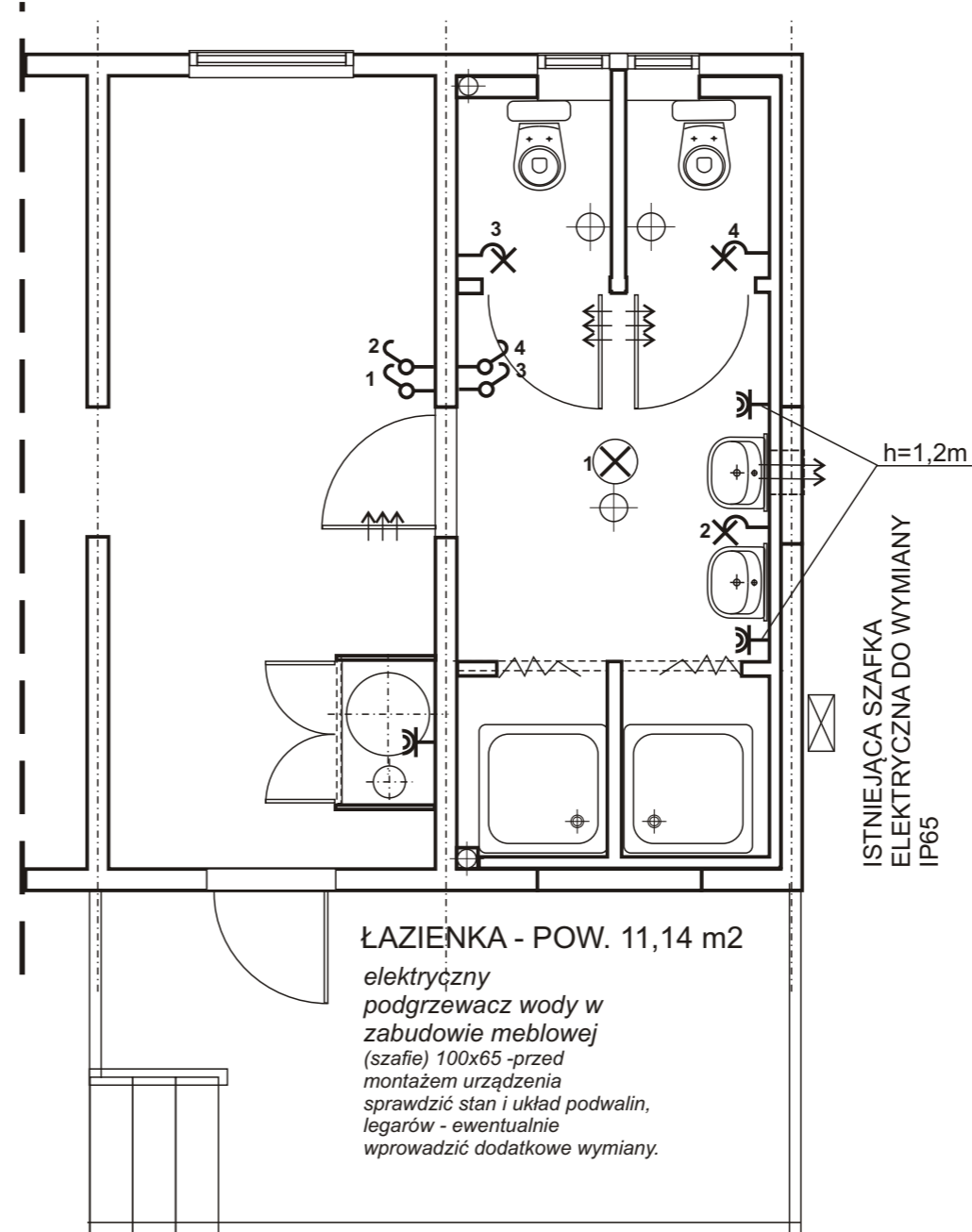


# SZAŁAS NR 1



# SZAŁAS NR 2, 3



JEDNOSTKA PROJEKTOWA/ADRES:  
 "KAŻMIERCZAK, SAMOLEWSKA  
 ARCHITEKCI" S.C.  
 64-100 LESZNO  
 ul. A. Frycza  
 Modrzewskiego 3  
 telefon:  
 603076856  
 www.architekci-leszno.pl



INWESTOR/ADRES:  
 AKADEMIA WYCHOWANIA  
 FIZYCZNEGO we Wrocławiu  
 Al. I. J. Paderewskiego 35  
 51-612 Wrocław

PROJEKTANT:

inż. Zenon Pindara	226/81/Lo, 898/86/Lo, WKP/IE/3931/01 specjalność instalacyjno -inżynierska
-----------------------	---

LEGENDA:

- OŚWIETLENIE ŚCIENNE-PLAFON
- OŚWIETLENIE SUFITOWE-PLAFON
- GNIAZDKO
- GNIAZDKO HERMETYCZNE IP44
- WYŁĄCZNIK POJEDYŃCZY
- WYŁĄCZNIK PODWÓJNY

TEMAT PROJEKTU:  
 REMONT BUDYNKÓW SZAŁASÓW  
 NA TERENIE  
 OŚRODKA DYDAKTYCZNO-  
 SPORTOWEGO AWF we Wrocławiu  
 SZAŁAS NR 1, 2, 3,

ADRES:  
 Olejnica, gm. Przemęt  
 ul. Leśna 2

NR EWIDENCYJNY DZIAŁEK: 600

PRZEDMIOT RYSUNKU: RZUT PRZYZIEMIA INSTALACJE ELEKTRYCZNE	NR RYS. IE 1 SKALA 1:50
---	----------------------------------

DATA OPRACOWANIA: 02'2018 STR.NR