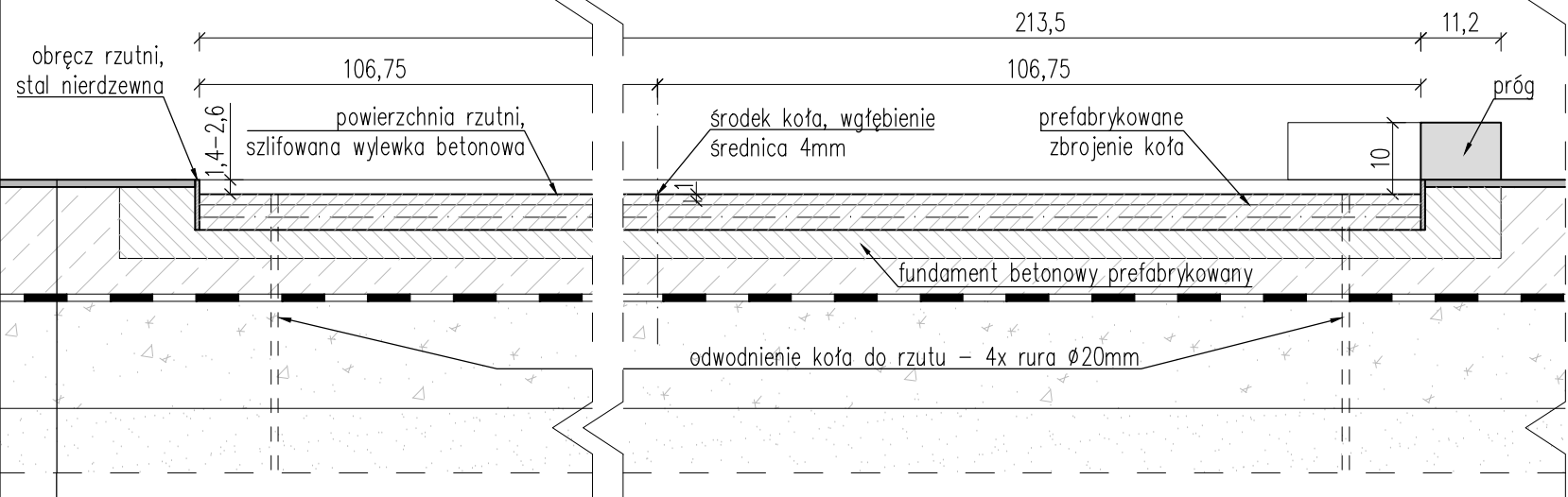
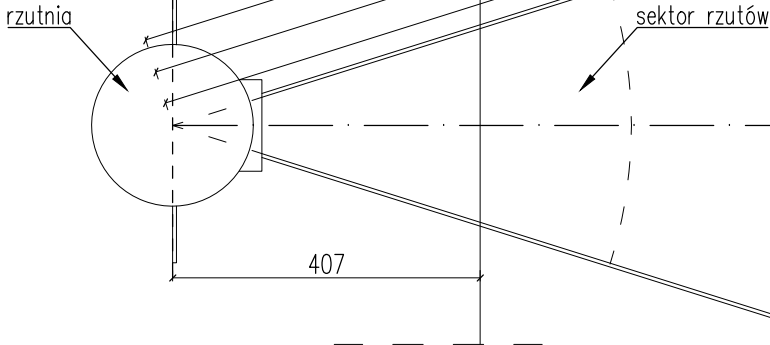
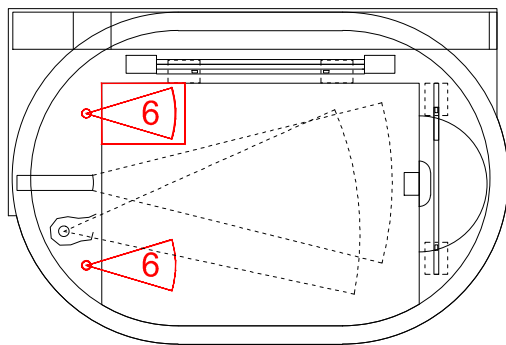


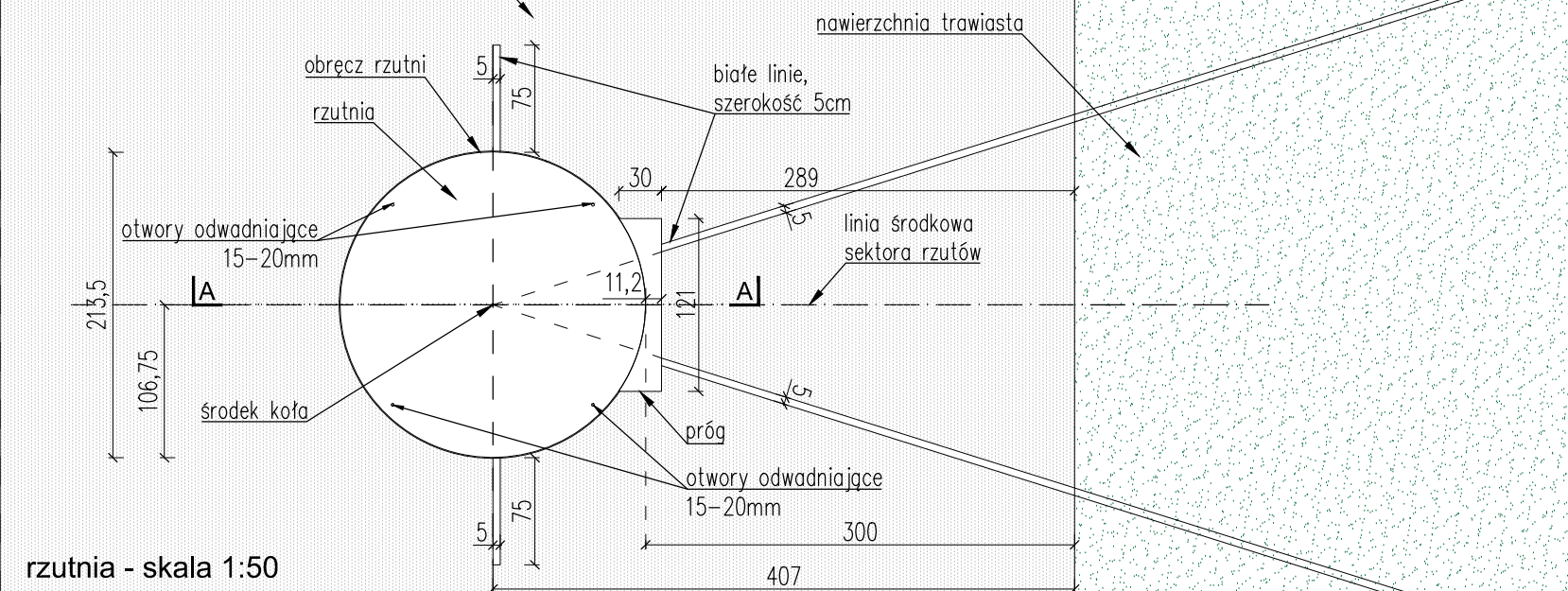
przekrój A-A - skala 1:10



prefabrykowana nawierzchnia syntetyczna	gr. 13,5mm
beton wodoszczelny W10 lub wyższy, zbrojony siatką Ø8x150/150	gr. 15cm
kruszywo kamienne, frakcja 0-31,5mm	gr. 15cm
piasek zagęszczony, Id=0,6	gr. 15cm
grunt rodzimy, dogęszczony powierzchniowo Id=0,95	



prefabrykowana nawierzchnia syntetyczna 13,5mm



rzutnia - skala 1:50

rzutnia - skala 1:100

- UWAGI:
- WSZYSTKIE ELEMENTY OPRACOWNIA NALEŻY ROZPATRYWAĆ ŁĄCZNIE (OPIS, RYSUNKI, OPRACOWANIA BRANŻOWE), ŻADNEGO Z JEGO ELEMENTÓW I ROZPATRYWAĆ ODDZIELNIE.
 - W RAZIE NIESPOJNOŚCI POMIĘDZY POSZCZEGÓLNYMI ELEMENTAMI OPRACOWANIA WSZELKIE WĄTPLIWOŚCI NALEŻY WYJAŚNIĆ W POROZUMIENIU Z PROJEKTANTEM;
 - WYKONAWCA ZOBOWIĄZANY JEST DOKŁADNIE ZAPOZNAĆ SIĘ Z PROJEKTAMI ORAZ WARUNKAMI ISTNIEJĄCYMI NA PLACU BUDOWY, A TAKŻE SPRAWDZIĆ WYMIARY NA BUDOWIE;
 - WSZELKIE ZMIANY NALEŻY UZGODNIĆ Z PROJEKTANTEM;
 - RYSUNKI ARCHITEKTURY SĄ RYSUNKAMI NADRZĘDNYMI ZE WZGLĘDU NA WYMIARY, ALE WSZELKIE WĄTPLIWOŚCI I ROZBIEŻNOŚCI MIĘDZY RYSUNKAMI NALEŻY WYJAŚNIĆ W POROZUMIENIU Z PROJEKTANTEM;
 - INWESTYCJA ZE WZGLĘDU NA STOPIEŃ SKOMPLIKOWANIA WYMAGA OPRACOWANIA PROJEKTÓW WYKONAWCZYCH;
 - OSTATECZNY DOBÓR MATERIAŁÓW PO PRZEDSTAWIENIU PRZEZ WYKONAWCĘ PRÓBEK MATERIAŁOWYCH;
 - DOBÓR POSZCZEGÓLNYCH MATERIAŁÓW MUSI ZOSTAĆ WYKONANY W MIARĘ MOŻLIWOŚCI JEDNOCZEŚNIE PRZY UWZGLĘDNIENIU WSZYSTKICH MATERIAŁÓW (MATERIAŁY MUSZĄ BYĆ DO SIEBIE DOPASOWANE);
 - URZĄDZENIA I OSPRZĘT ZWIĄZANY Z INSTALACJAMI WEDŁUG PROJEKTÓW BRANŻOWYCH;

inwestor: Akademia Wychowania Fizycznego, al. I.J. Paderewskiego 35, 51-516 Wrocław	pracownia: mgr inż. arch. Rafał Zygiel mgr inż. arch. Bartłomiej Świąs mgr inż. arch. Dagmara Żelazny mgr inż. arch. Szymon Polnik Paweł Romanowski	Grupa Z Architektura i Budownictwo Sp. z o.o. ul. K.Bartla 4/1, 51-618		
		imię i nazwisko	uprawnienia	podpis
projekt: Przebudowa stadionu AWF przy ul. Witelona 25 we Wrocławiu	branża: architektura	stadium: projekt budowlany	skala: 1:50	
adres: ul. Witelona 25, 51-516 Wrocław dz. nr 16, 14/1; AM 14; obręb Zalesie; Wrocław	nazwa rysunku: Detal 6 - pchnięcia kulą	data: Wrocław, lipiec 2017	nr rysunku:	